

02 / 2022

ewa hello!

kundeninformation der ewa energie wasser aarberg ag



Strom für Ihren
Haushalt

Strompreise Haushalt 2023

ewa energie wasser aarberg

Geschätzte Kundinnen und Kunden

Es sind keine erfreulichen Informationen, welche wir zu den Strompreisen 2023 kommunizieren müssen. Auch die ewa muss für 2023 die Strompreise stark anheben. Der Marktpreis für Strom hat sich in Europa (inkl. Schweiz) innert eines Jahres von rund CHF 5 Rp./kWh auf CHF 80Rp./kWh erhöht (Stand Mitte August 2022).

Alle Schweizer Stromversorger ohne oder mit nur geringer Eigenproduktion sind bei der Energiebeschaffung für ihre Grundversorgerkunden diesen Marktkräften ausgesetzt.

Detaillinformationen zu den Strompreisen 2023 finden Sie auf unserer Webseite www.ewaarberg.ch.

Wir bedauern diese ausserordentlichen Umstände sehr. Durch noch intensivere Vernetzung realisieren wir alles Machbare, damit wir Ihnen die bestmöglichen Strompreise einkaufen können.

Bernhard Wüthrich
CEO ewa energie wasser aarberg ag



Die Strompreisfaktoren

Der Strompreis setzt sich aus der elektrischen Energie, der Netznutzung und den Abgaben zusammen:



elektrische Energie

Die Kosten für Ihre elektrische Energie der ewa für beide Stromprodukte ewa.aarberg und ewa.wasser werden **teurer**.



Netznutzung

Die Kosten setzen sich zusammen aus der Nutzung des Übertragungsnetzes Schweiz und dem überregionalen Verteilnetz sowie der Nutzung des lokalen Verteilnetzes. Das Übertragungsnetz Schweiz bleibt gleich und das überregionale Verteilnetz wird günstiger. Das lokale Verteilnetz der ewa wird **teurer**.

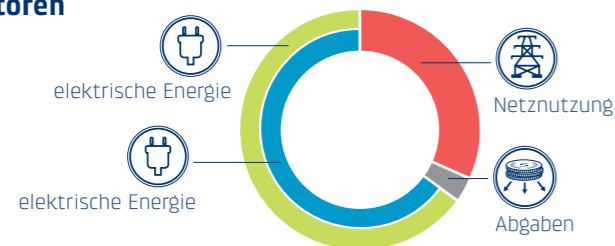


Abgaben

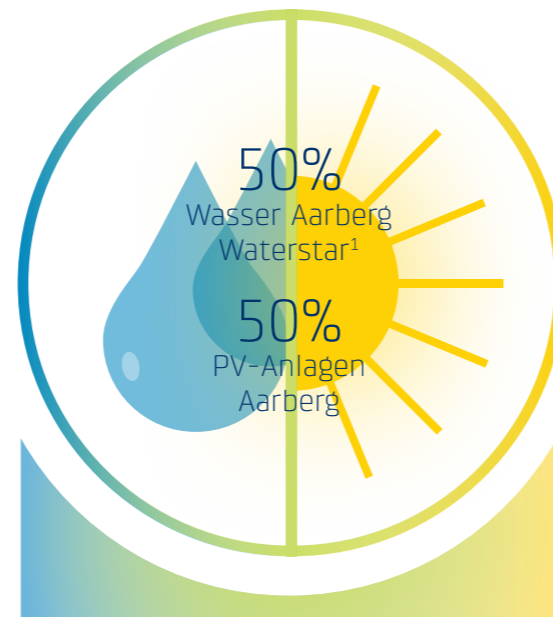
Die gesetzlichen Abgaben für Systemdienstleistungen (SDL) an die swissgrid werden teurer. Die Förderabgaben der KEV, Gewässerschutz an den Bund sowie Abgaben an die Gemeinde **bleiben gleich**.

Die Strompreisfaktoren

Der Strompreis setzt sich aus den folgenden Faktoren zusammen:



Stromprodukt ewa.aarberg Herkunft: 100% Aarberg



elektrische Energie

Einheitspreis für Energielieferung	MWST exkl.	inkl.
Tages- und Nachtstunden in Rp./kWh	40.70	43.83



Netznutzung

Netznutztarif Haushalt	MWST exkl.	inkl.
Grundpreis CHF/a	120.00	129.25
Arbeitspreis in Rp./kWh	9.20	9.90



Abgaben

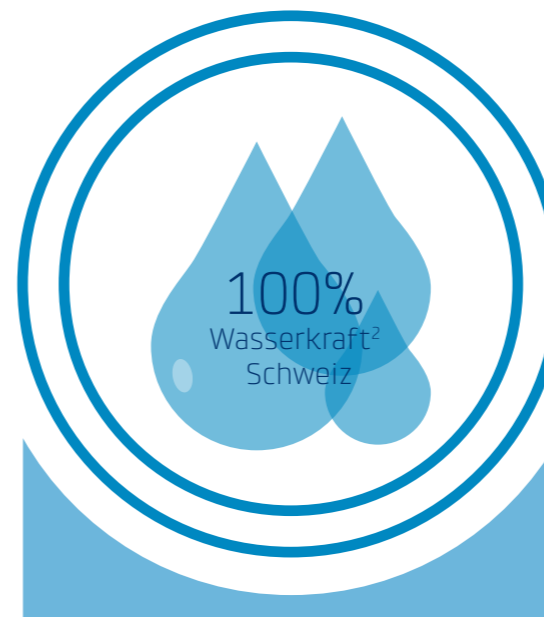
Systemleistungen SDL in Rp./kWh	MWST exkl.	inkl.
Systemleistungen SDL	0.46	0.50
Bundesabgaben		
Kostendeckende		
Einspeisevergütung (KEV) in Rp./kWh	2.20	2.37
Gewässerschutz in Rp./kWh	0.10	0.11
Gemeindeabgaben in Rp./kWh	0.40	0.43

Mit **ewa.aarberg** entscheiden Sie sich für ein Ökoprodukt das zu **100% aus Aarberg stammt und umweltschonend CO₂-neutral produziert wird**.

Zudem leisten Sie mit jeder Kilowattstunde einen wichtigen Beitrag zum Schutz der Lebensräume von Tieren und Pflanzen in der Region, wie z.B. die Renaturierung Alte Aare, Aarberg.

Dieser Tarif wird auch für die öffentliche Beleuchtung angewendet.

Stromprodukt ewa.wasser Herkunft: 100% Schweiz



elektrische Energie

Einheitspreis für Energielieferung	MWST exkl.	inkl.
Tages- und Nachtstunden in Rp./kWh	37.20	40.06



Netznutzung

Netznutztarif Haushalt	MWST exkl.	inkl.
Grundpreis CHF/a	120.00	129.25
Arbeitspreis in Rp./kWh	9.20	9.90



Abgaben

Systemleistungen SDL in Rp./kWh	MWST exkl.	inkl.
Systemleistungen SDL	0.46	0.50
Bundesabgaben		
Kostendeckende		
Einspeisevergütung (KEV) in Rp./kWh	2.20	2.37
Gewässerschutz in Rp./kWh	0.10	0.11
Gemeindeabgaben in Rp./kWh	0.40	0.43

Mit **ewa.wasser** entscheiden Sie sich für **CO₂-neutral produzierten Wasserstrom mit Herkunftsnachweisen** aus der Schweiz.

Das ist unser Standardprodukt der Grundversorgung.

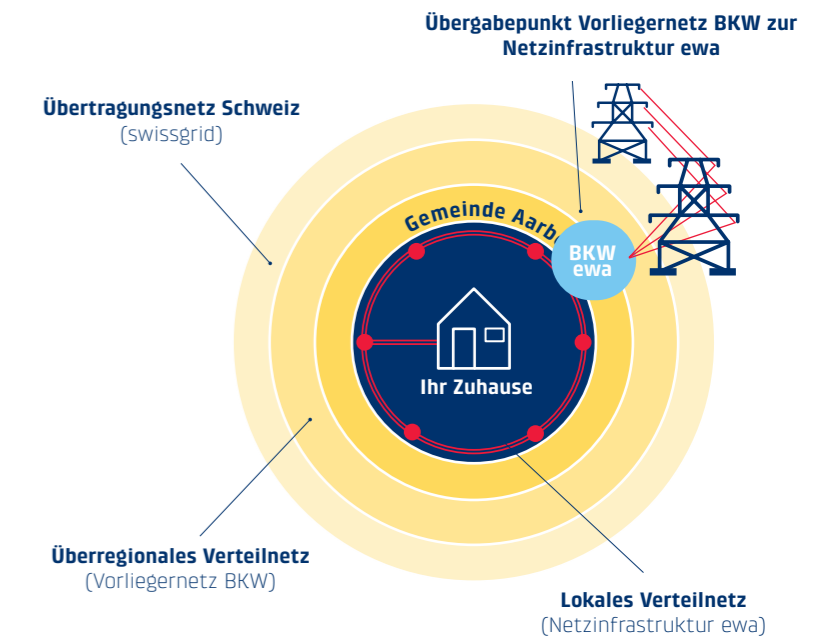
Dieser Tarif wird auch für die temporären Anschlüsse (z.B. Baustellen, Marktstände, Feste, usw.) angewendet.

Netznutzung und Abgaben

Dies umfasst den Gebrauch der Netzinfrastrukturen, um den Strom vom Kraftwerk zur Kundin oder zum Kunden zu transportieren.

Bei der Netznutzung wird jede Kundin und jeder Kunde aufgrund der technischen Rahmenbedingungen seines Anschlusses an das Stromnetz und gemäss seinem Verbrauchsverhalten (Stromkonsum und beanspruchte Leistung) einem Netznutzungstarif zugeteilt.

Der Netznutzungstarif enthält Teilprodukte für die Nutzung der Netzinfrastrukturen (siehe nebenstehende Grafik), die Blindenergie, die Messung, die Kommunikation sowie die Abrechnung.



Wechsel der Produkte

Ein Wechsel von «ewa.aarberg» zu «ewa.wasser» ist nur zum Jahresbeginn möglich. Entscheiden Sie sich für Energie aus Aarberg und wechseln von «ewa.wasser» zu «ewa.aarberg», ist dies quartalweise möglich.

Rechnungsstellung: Die Rechnungsstellung erfolgt vier mal pro Jahr.

Ihr Stromlieferant:
energie wasser aarberg ag
Informationen, Preise und Tarife 2023 der Kundengruppen Haushalt, KMU und Industrie, erhalten Sie im Kundencenter oder unter: www.ewaarberg.ch.

Haben Sie Fragen?
Gerne helfen wir Ihnen persönlich weiter. Zögern Sie nicht, uns anzusprechen.



Stand 1.1.2023 | 1 nature made star Waterstar Aarberg | 2 vorausgesetzt kann am Markt beschafft werden | * Die Bundesabgaben werden jährlich vom Bundesamt für Energie neu festgelegt. Bei Preisen inkl. 7.7% MWST handelt es sich um gerundete Angaben.



ewa

Geschätzte Stromkonsumentin, geschätzter Stromkonsument

Die gesamt bezogene elektrische Energie aller Kunden wurde aus verschiedenen Energieträgern produziert. Die genaue Zusammensetzung können Sie aus folgender Tabelle entnehmen.

Stromkennzeichnung		
Ihr Stromlieferant:	EWA Energie Wasser Aarberg AG	
Kontakt:	032 391 60 30 Herr Fritz Aeschbacher	
Bezugsjahr:	2021	
Der an unsere Kunden gelieferte Strom wurde produziert aus:	Total	Aus der Schweiz
Erneuerbare Energien	96.40 %	96.40 %
Wasserkraft	86.00 %	86.00 %
Übrige erneuerbare Energien	3.70 %	3.70 %
Sonnenenergie	3.70 %	3.70 %
Windenergie	0.00 %	0.00 %
Biomasse	0.00 %	0.00 %
Geothermie	0.00 %	0.00 %
Geförderter Strom*	6.70 %	6.70 %
Nicht erneuerbare Energien	3.60 %	3.60 %
Kernenergie	3.60 %	3.60 %
Energieträger	0.00 %	0.00 %
Erdöl	0.00 %	0.00 %
Erdgas	0.00 %	0.00 %
Kohle	0.00 %	0.00 %
Abfälle	0.00 %	0.00 %
Total	100.00 %	100.00 %

*Geförderter Strom: 47.5% Wasserkraft, 16.4% Sonnenenergie, 3.1% Windenergie, 33.0% Biomasse und Abfälle aus Biomasse, 0% Geothermie

Sie können die Zusammensetzung der gesamten bezogenen Energie beeinflussen, wenn Sie sich für unser Stromprodukt ewa.aarberg oder ewa.wasser entscheiden.

Wir stehen Ihnen gerne für weitere Auskünfte zur Verfügung.

Ihre ewa energie wasser aarberg ag



energie wasser aarberg ag

stadtplatz 28 | ch-3270 aarberg | tel +41 32 391 60 30 | info@ewaarberg.ch | www.ewaarberg.ch